

Istanbul Historic Peninsula Conservation Study (TURKEY)

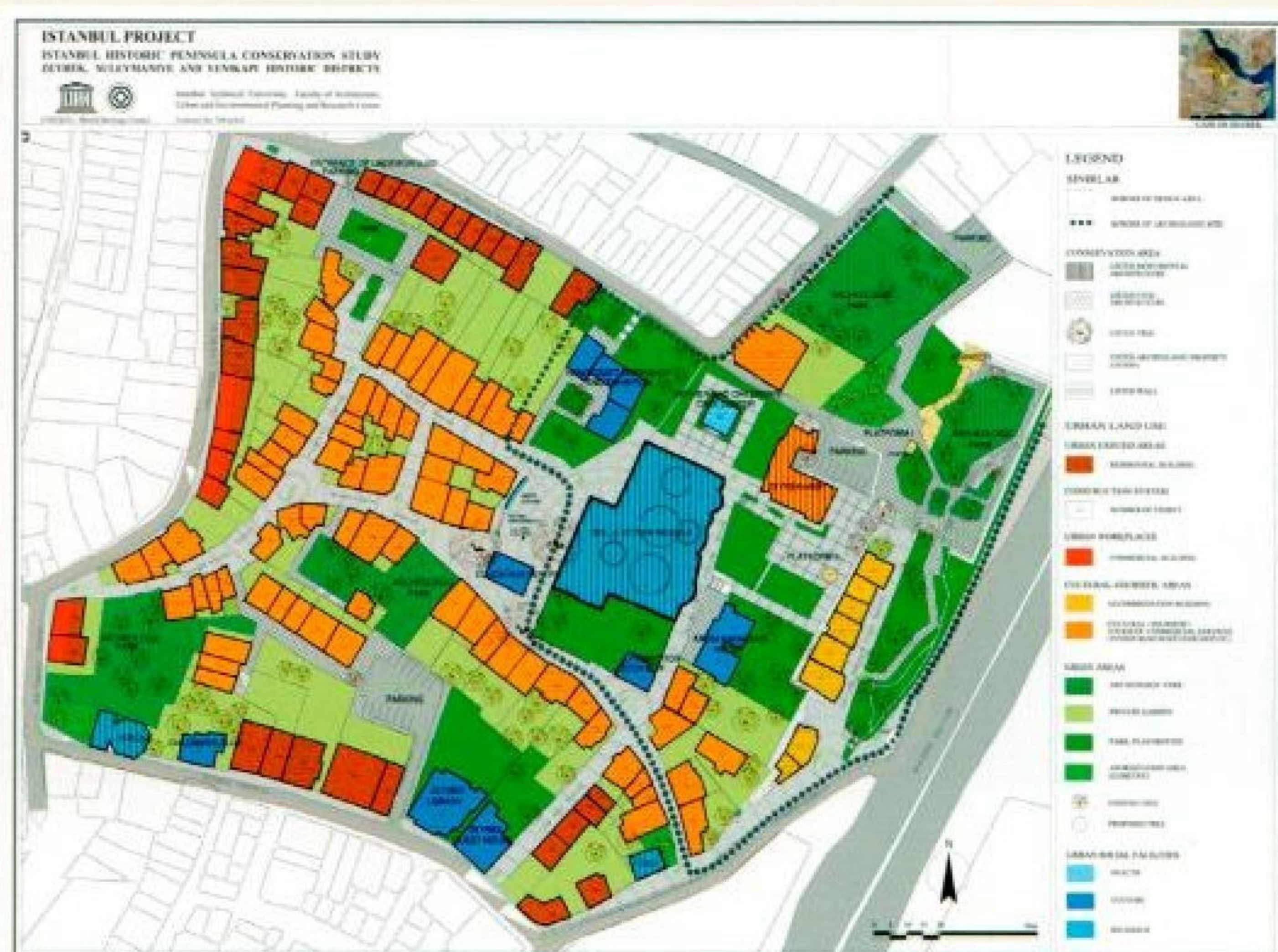
For the comprehensive documentation of unique cultural assets and an integrated approach to urban conservation and historic revitalisation.

The aim of this study – carried out in close consultation with the UNESCO World Heritage Centre – is to formulate general planning determinants and to propose conservation strategies that enhance the socio-economic role of urban heritage in selected areas of Istanbul, whilst simultaneously preserving its historical, aesthetic and functional values.

The study consists of four volumes. The first volume presents an overview of the approach towards the conservation of cultural heritage assets in Turkey. The other three volumes each contain a case-study detailing analyses of and conservation proposals for the selected areas: Zeyrek, Suleymaniye and Yenikapi. Each selected case-study is one of the rare historic areas where the original settlement pattern has been pre-

served within the urban fabric, but is threatened by the lack of effective and continuous conservation strategies.

The area and its history are briefly described in the case-studies, as well as the objectives of the conservation and development activities. It includes a detailed analysis of the physical fabric related to transport, land use and building use, condition of the infrastructure, storey height, construction materials, land ownership, building occupancy, compatibility of individual buildings with the urban fabric of the area, and listed buildings, as well as the social fabric. In addition, the study includes an evaluation of the analysis. All case-studies are complemented by conservation and planning decisions, and by an implementation and financial management framework.



Urban Design Project



AUTHORS:

Istanbul Technical University:
Prof. N. Zeren Gulersoy (Project Leader), A. Tezer, R. Yigiter, K. Koramaz, Z. Gunay

ADDRESS:

Istanbul Technical University,
Urban and Environmental
Planning and Research Centre,
Taksim, Taskisla, 34437 Istanbul

EMAIL:

gulersoy@itu.edu.tr

WEBSITE:

<http://atlas.cc.itu.edu.tr/~csuygar/>

Pour l'ample documentation d'atouts culturels exceptionnels et pour une approche intégrée de la conservation urbaine et de la régénération historique.

Le but de cette étude – réalisée en étroite collaboration avec le Centre du patrimoine mondial de l'UNESCO – est de formuler des facteurs déterminants de planification urbaine et de proposer des stratégies de conservation faisant valoir le rôle socio-économique du patrimoine urbain dans des quartiers choisis d'Istanbul, tout en préservant sa valeur historique, esthétique et fonctionnelle.

L'étude se compose de quatre volumes. Le premier présente une vue d'ensemble de l'approche relative à la sauvegarde des atouts du patrimoine culturel en Turquie. Les trois autres volumes contiennent chacun une étude de cas exposant en détail les analyses et les propositions de sauvegarde pour les quartiers choisis: Zeyrek, Suleymaniye et Yenikapi. Chacune des études de cas sélectionnées couvre une des rares zones historiques où le plan d'établissement original a été préservé dans le tissu urbain, mais est menacé par le manque d'efficacité et de continuité des stratégies de conservation.

Dans ces études de cas, le quartier et son histoire sont décrits brièvement, ainsi que les objectifs de la conservation et les activités de mise en valeur. Cela englobe une analyse détaillée de la structure physique liée au transport, de l'aménagement du territoire et des constructions, de l'état de l'infrastructure, de la hauteur des étages, des matériaux de construction, de la propriété foncière, de l'occupation des bâtiments, de la compatibilité des bâtisses individuelles avec le tissu urbain de la zone, des bâtiments classés, tout comme du tissu social. De plus, l'étude comprend une évaluation de l'analyse. Toutes les études de cas se complètent de décisions de sauvegarde et d'aménagement, ainsi que d'un cadre d'exécution et de gestion financière.